

# Wibaklidama Herbstworkshop

## Herzlich willkommen!



# Agenda

10.00 Begrüßung

10.15 Datenvisualisierungstools, Referent: Kawa Nazemi

11.00 Pause

11.15 Ergebnisse des Projekts Wibaklidama

12.00 Verstetigung des Forums Datenmanagement:  
- Expertenkollegium  
- Memorandum of Understanding

13.00 Ende



# Wibaklidama - Ergebnisse

- Untersuchungsergebnisse
- Anschlussprojekte
  - Buchprojekt Forschungsdatenmanagement
  - Semantisches Datenmanagement - Werkzeuge und Selbstlernangebote für den nachhaltigen Einsatz in der Klimaforschung
- Handlungsperspektive
  - Verstetigung des Austauschs
  - Memorandum of Understanding



# Wibaklidama Untersuchungsergebnisse



# Daten in der Klimaplattform

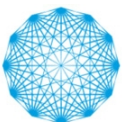
- Klimaforschungsrelevante Daten sind:
  - Heterogen
  - Großvolumig
- Handhabung der Forschungsdaten:
  - Repositorien für Messinstrumente
  - Disziplinspezifische Repositorien
  - Projektbezogene Publikationen
  - Interne Ablage



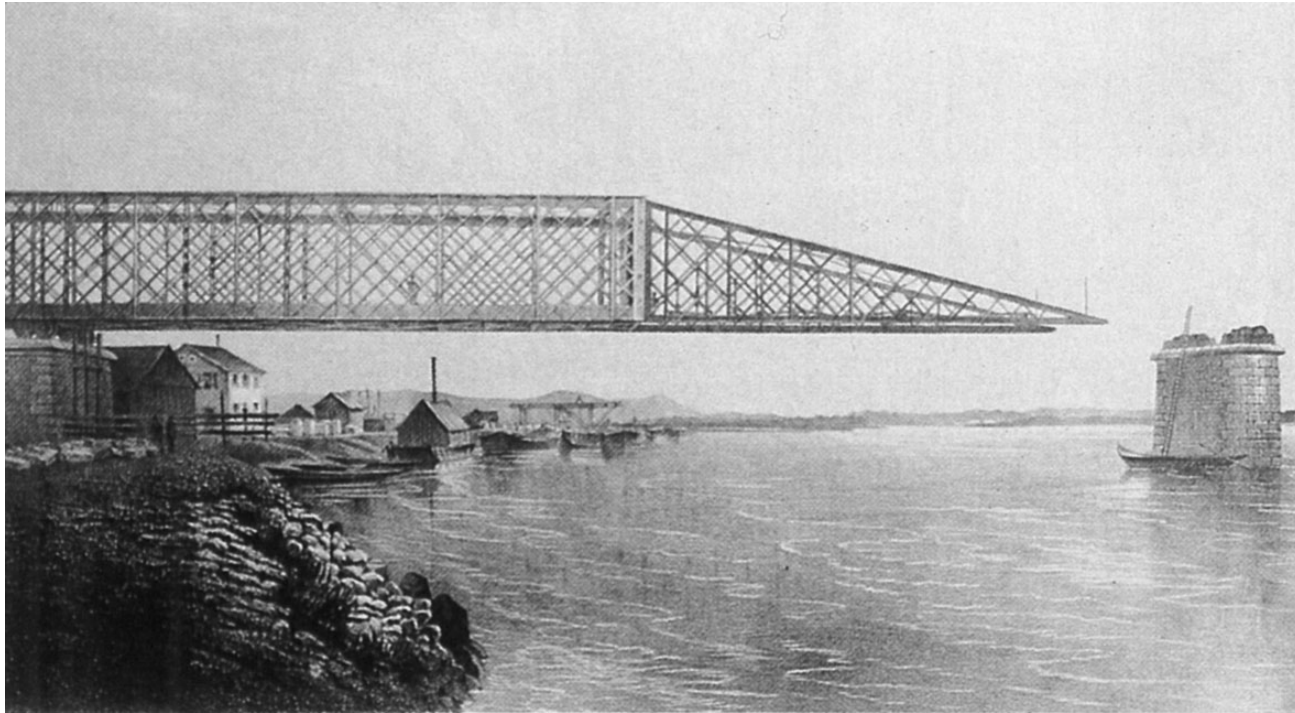
# Teilen von Daten

*"Der Zugriff auf Daten muss im Dialog erfolgen"*

- Bedarf ist vorhanden, aber:
- große Vorbehalte bei Datenerzeugern und -nutzern
- Vermittlung des Vertrauensverhältnisses zwischen Datenerzeuger und -nutzer durch Qualitätsgeprüfte wissenschaftliche Publikationen von Forschungsdaten



# Vier Brücken zur Forschungsdateninfrastruktur



# Vier Brücken zur Forschungsdateninfrastruktur

## 1. Zwischen den Disziplinen

- übergreifende Metadatenstandards für Übergänge zwischen den Disziplinen

## 2. Von Big Science zu Small Science

- große Systeme müssen auch die Daten der kleinen Projekte aufnehmen

## 3. Zwischen den Institutionen

- Einrichtungsübergreifende Kooperationen
- Abstimmung zu Policies und Standards

## 4. Zwischen technischen Systemen

- automatische Metadatenerfassung
- Aufbereitung für Archivierung
- direkter Zugriff mit Analyse- und Visualisierungstools



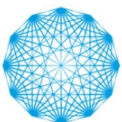


# Praktische Ansätze zum Ausbau der Dateninfrastruktur



# Policies

- Bilden Rahmen für Einsatz von Standards und Kooperationen
- Unterstützen angemessene technische und personelle Ausstattung der Datenkuratierung
- Verbessern „Datenmanagementkultur“ und wissenschaftliche Anerkennung



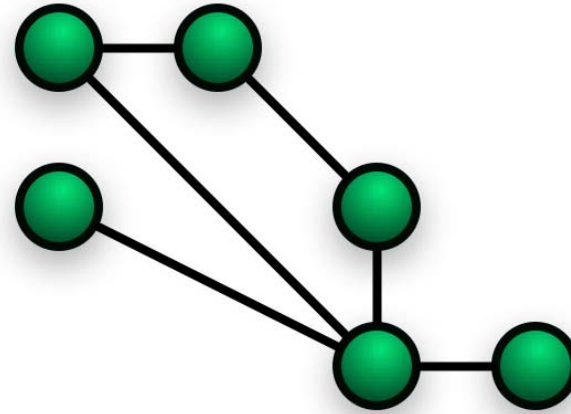
# Services

- Entlastung der Wissenschaftler/innen von Verwaltungsaufgaben (Metadatenerfassung, Rechteverwaltung)
- Bereitstellung der technischen Infrastruktur
- Beratung



# Semantic Web - Linked Data

- Vernetzung muss dezentral erfolgen
- "selbstgenerierende Verknüpfung" erforderlich



# Fazit

- **Es gibt Technik und Lösungsansätze zur Ausweitung des Forschungsdatenmanagements**
- **Organisatorische / kulturelle Fragen bilden das Fundament für technische Umsetzung**



# Anschlussprojekte



# Anschlussprojekte

- Buchprojekt: Grundlagen des Forschungsdatenmanagements
- Semantisches Datenmanagement - Werkzeuge und Selbstlernangebote für den nachhaltigen Einsatz in der Klimaforschung
  - MWFK-Förderung für 2010
  - Projektstart Oktober 2010



# Buchprojekt: Grundlagen des Forschungsdatenmanagements

- Interdisziplinärer Praxisleitfaden
- Zielgruppe
  - Datenkuratoren
  - IT-Administratoren
  - Informationswissenschaftler
- Inhalt
  - Begriffe, Prinzipien, Strategien
  - Trends und Problemfelder
- Verlagsproduktion: Online + Print, Open Access





# Teil I

Vorwort (Stefan Winkler-Nees)

## 1 Einführung

- 1.1 Research Data Management / Data Curation (allgemein)
- 1.2 Data Lifecycle
- 1.3 Datenzugang und Datenmanagement - Anforderungen an die Akteure aus Sicht der Wissenschaft / Bibliotheken, Archive, Rechenzentrum in neuer Rolle



# Teil II

## 2 Praxis des Forschungsdatenmanagements

- 2.1 Data Policies
- 2.2 Juristische Aspekte des Forschungsdatenmanagements
- 2.3 Data Management Plans (hier auch: Appraisal & Selection)
- 2.4 Metadaten & Standards
- 2.5 Data Repositories
- 2.6 Datenqualität / Qualitätsstandards
- 2.7 Digitale Langzeiterhaltung
- 2.8 Systeme und Systemarchitekturen für Datenmanagement  
(Workflowsysteme, eScieDoc, ...)
- 2.9 Datenanalyse und -visualisierung
- 2.10 Nutzung / Services



# Grundlagen des Forschungsdatenmanagements, Inhaltsübersicht

## Teil III

- 3 Strategische und infrastrukturelle Aspekte des Forschungsdatenmanagements „Weichenstellungen“ für das Forschungsdatenmanagement**
- 3.1 Institutionalisierte „Data Curation Services“
- 3.2 Datenpublikation (auch: Zitierbarkeit)
- 3.3 Semantische Vernetzung von Forschungsdaten, Ontologien und Ontologiesprachen
- 3.4 Archivierung von Forschungsdaten
- 3.5 Lizenzmodelle, Open Data, rechtliche Fragen der Forschungsdatenspeicherung (hier auch: Datenschutz)
- 3.6 Verwertung von Daten / Geschäftsmodelle
- 3.7 Ausbildung / Qualifikation, "Skills"



# Semantisches Datenmanagement

- Werkzeuge und Selbstlernangebote für den nachhaltigen Einsatz in der Klimaforschung
- Ziele
  - Entwicklung eines Toolsets zur Transformation von Daten für die Vernetzung im „Semantic-Web“
  - E-Learning-Angebot zur Anwendung der Entwicklung

